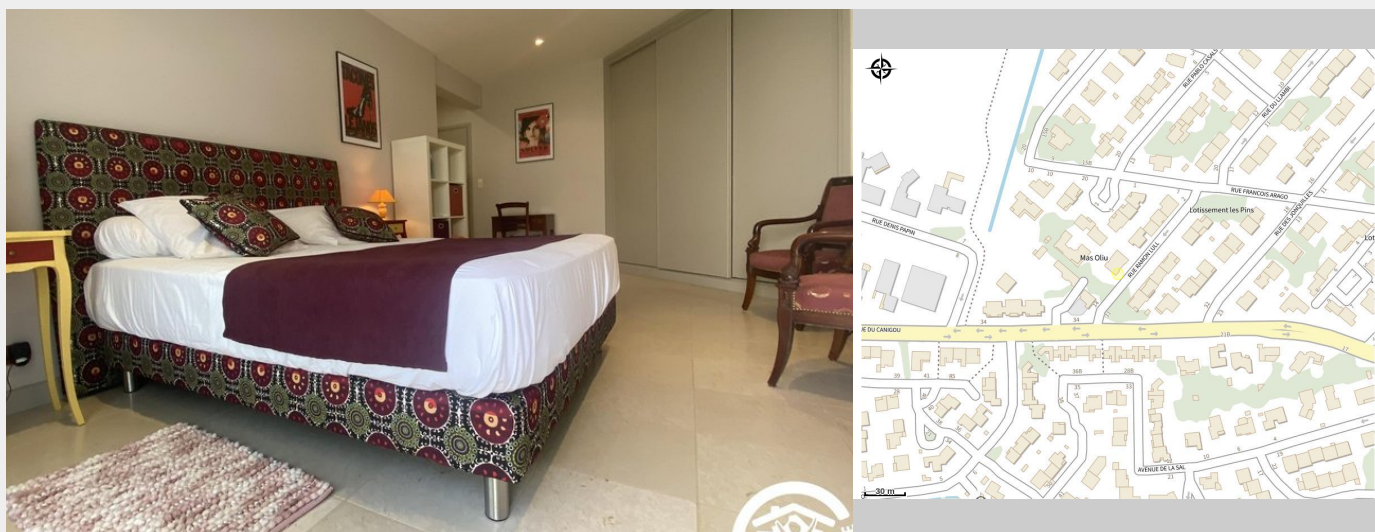


TOUTUNCINÉMER

Perpignan Méditerranée Métropole



Crédit photo : pedro (6)_26 (@gitesdefrance66)

Infos pratiques

Categorie : Hébergement

Type d'usage : Chambre d'hôte

Situation géographique



Toutes les infos pratiques

Informations pratiques

Dates d'ouverture :

Du 01/01/2024 au 31/12/2024

Mode de paiement :

- Carte bleue
- Chèques bancaires et postaux
- Chèques cadeaux
- Chèques Vacances
- Espèces
- Virements

Contact

Téléphone fixe :

+33 4 68 68 42 88

Téléphone portable :

+33 6 83 87 35 29

contact@gites-de-france-66.com