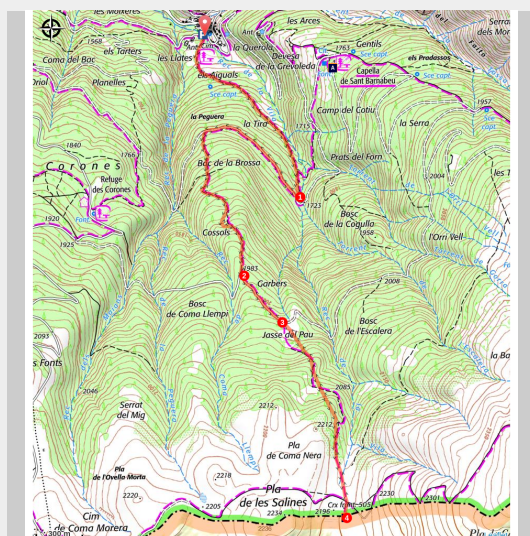
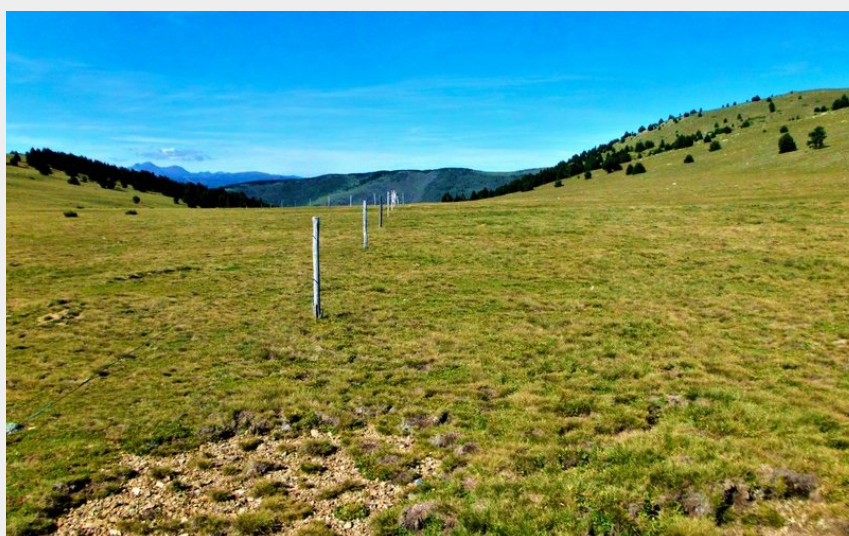


Chemin de la Retirada

Pyrénées Cerdagne



Pla de les Salines (© CC Pyrénées Cerdagne)

La Retirada, un chemin de mémoire.

Infos pratiques

Pratique : Rando pédestre

En parcourant les forêts, vallons et blocs schisteux qui séparent Valcebollère et Palau-de-Cerdagne de leur voisine ibérique, on peut ressentir un espace chargé d'histoire. Ce chemin de mémoire retrace, sur six panneaux implantés de Valcebollère jusqu'à la frontière espagnole (borne 505), l'errance des réfugiés espagnols. Tout au long du parcours, ces panneaux explicatifs guideront votre voyage, et apporteront des informations sur le patrimoine naturel et l'histoire de ce chemin de la Retirada.

Durée : 4 h 45

Longueur : 10.6 km

Dénivelé positif : 734 m

Difficulté : Difficile

Type : Aller-retour

Thèmes : Histoire et patrimoine, Randonnée en montagne, Sentier de découverte

Itinéraire

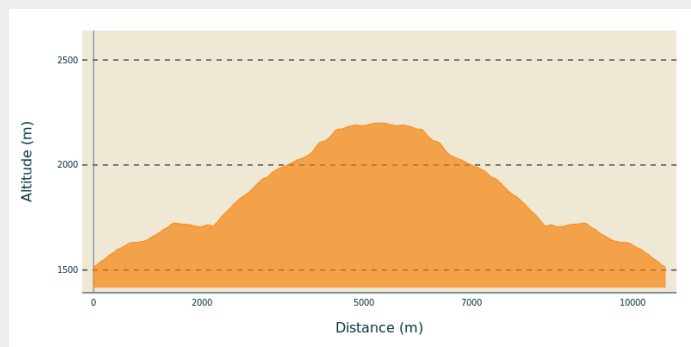
Départ : Parking, Valcebollère

Arrivée : Parking, Valcebollère

Balisage : — PR

Communes : 1. Valcebollère

Profil altimétrique



Altitude min 1516 m

Altitude max 2200 m

D - 🚧 Parking de Valcebollère (1510 m) - A partir du parking et en face du pont qui traverse le ruisseau, prendre le sentier qui monte vers la forêt. Le chemin entre rapidement en sous-bois. Suivre ce sentier sur 1,3 km jusqu'à rencontrer une première fois la piste forestière.

1 - 🚧 Piste forestière (1730 m) - Prendre à droite. Au bout de 500 m, laisser un premier sentier bien marqué sur la gauche. Continuer 300 m de plus sur la piste pour prendre à gauche un deuxième sentier utilisé autrefois comme tire dans l'exploitation forestière. Monter par ce sentier sur 1,2 km jusqu'à croiser une seconde fois la piste forestière.

2 - 🚧 Garbers (1983 m) - Au second croisement avec la piste forestière, prendre à gauche et suivre celle-ci sur 500 m environ jusqu'à atteindre une clairière.

3 - 🚧 Jasse del Pau (2030 m) - A la clairière, prendre à droite toujours vers le sud. Au bout d'1 km, le sentier sort de la forêt. Il ne reste alors plus que 400 m environ pour rejoindre la crête frontière en suivant par le côté gauche la clôture pastorale. Un vaste panorama récompense alors tous vos efforts.


4 - 🚧 Borne frontière 505 (2196 m) - Le retour s'effectue par le même itinéraire.

Cet itinéraire est inscrit au Plan Départemental des Itinéraires de Promenade et de Randonnée des Pyrénées-Orientales.

Sur votre route...



 Capella de Sant Barnabeu (A)

 Panorama depuis la borne frontière 505 (B)

Toutes les informations pratiques



Danger chantier de brulage dirigé

Le brulage dirigé est une pratique traditionnelle d'entretien, de régénération des pâturages et de prévention des incendies utilisant le feu courant en période hivernale (décembre à mars). Mise en œuvre par des équipes spécialisées et dans des conditions optimales de sécurité ces brulages, sont signalés auprès de la mairie 24 h avant et sur site le jour même. Afin de vous éviter de vous retrouver bloqué dans votre cheminement après avoir emprunté un itinéraire, nous vous invitons à cliquer sur le lien ci dessous qui vous indiquera la localisation des brulages prévus d'être réalisés (suivant les conditions météo) dans les 3 prochains jours. [Voir les chantiers de brulage dirigé](#)



Itinéraire inscrit au Plan Départemental des Itinéraires de Promenade et de Randonnée des Pyrénées-Orientales

Le PDIPR est un outil de protection juridique des tracés qui recense les itinéraires ouverts à la randonnée pédestre, équestre et VTT. Il vise ainsi à favoriser la découverte des sites naturels et des paysages ruraux en développant la pratique de la randonnée. Pour être inscrit à ce plan, un itinéraire doit répondre à un ensemble de critères de qualité en terme d'aménagement et de gestion.



Risque incendie

Attention : l'itinéraire transite dans un massif forestier sensible au risque incendie de forêt. Entre le 1er juillet et le 15 septembre, selon le niveau de risque, la circulation en voiture, à vélo, ou à pied est réglementée. Consulter le site de l'Etat afin de connaître le risque journalier et préparer au mieux votre itinéraire : [Vigilance feux de forêts](#)

Comment venir ?

Transports

Retrouvez tous les transports en commun liO sur www.laregion.fr
Sinon, pensez au covoiturage !

Accès routier

Depuis Perpignan suivre la N116 puis prendre la D30 qui mène à Valcebollère.

Stationnement

Parking municipal, Valcebollère.

i Lieux de renseignement

Office de tourisme communautaire
Pyrénées Cerdagne
1 place del Roser, 66800 Saillagouse
tourisme@pyrenees-cerdagne.com
Tel : +33 (0)4 68 04 15 47
<http://www.pyrenees-cerdagne.com>



Sur votre route...



Capella de Sant Barnabeu (A)

La légende prétend que lors d'une invasion de sauterelles, les habitants aient prié Saint-Barnabé. Ce dernier, touché par la foi, aurait protégé les récoltes en chassant les sauterelles permettant ainsi de sauver les blés, essentiels à la survie du village. Pour le remercier, les habitants érigèrent une petite chapelle qui lui est dédiée.

Crédit : © CC Pyrénées Cerdagne



Panorama depuis la borne frontière 505 (B)

Au nord-ouest, le Campcardós (2915 m) suivi du massif de Font Negra (2877 m). Vers le nord, vous pouvez admirer le plateau cerdan et la large montagne d'Enveitg dominée par le Punxó (2581 m). Dans la continuité, le massif du Carlit (2921m) et les Pérics (2810 m). Entre les deux et qui surplombe le village de Targasonne, le Pic dels Moros (2137 m). A l'est, une partie du massif du Puigmal (2910 m) est visible. Au sud l'Espagne et la Serra de Mongrony. A l'ouest, la Tossa d'Alp (2536 m) et la Serra de Cadí, ligne de crête à plus de 2500 m d'altitude.

Crédit : © CC Pyrénées Cerdagne