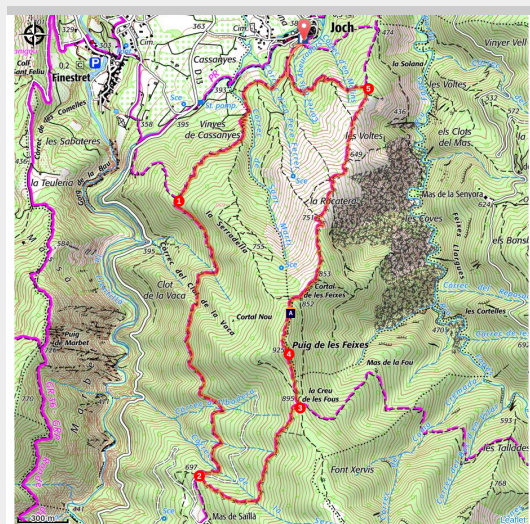


# Puig de les Feixes

Conflent Canigó



Panorama sur la croix de Joch et le Roussillon (OTI Conflent Canigó)

Cette boucle sur les contreforts du Canigó, révèle les panoramas du bas-

## Infos pratiques

Pratique : Rando pédestre

## Conflent.

Sur les contreforts du Canigó, l'itinéraire du Puig de les Feixes dévoile les paysages de la Baronnie, entre vergers et vignes, avec une vue jusqu'à la Méditerranée.

---

Durée : 4 h

---

Longueur : 8.6 km

---

Dénivelé positif : 693 m

---

Difficulté : Difficile

---

Type : Boucle

---

Thèmes : Randonnée en montagne

## Itinéraire

**Départ** : Parking du château, Joch.

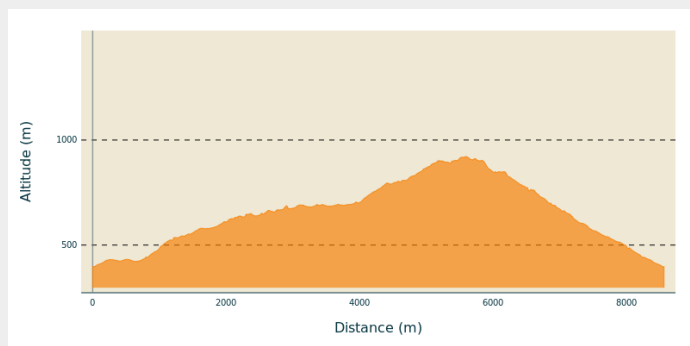
**Arrivée** : Parking du château, Joch.

**Balisage** : ■ PR

**Communes** : 1. Joch

2. Finestret

### Profil altimétrique

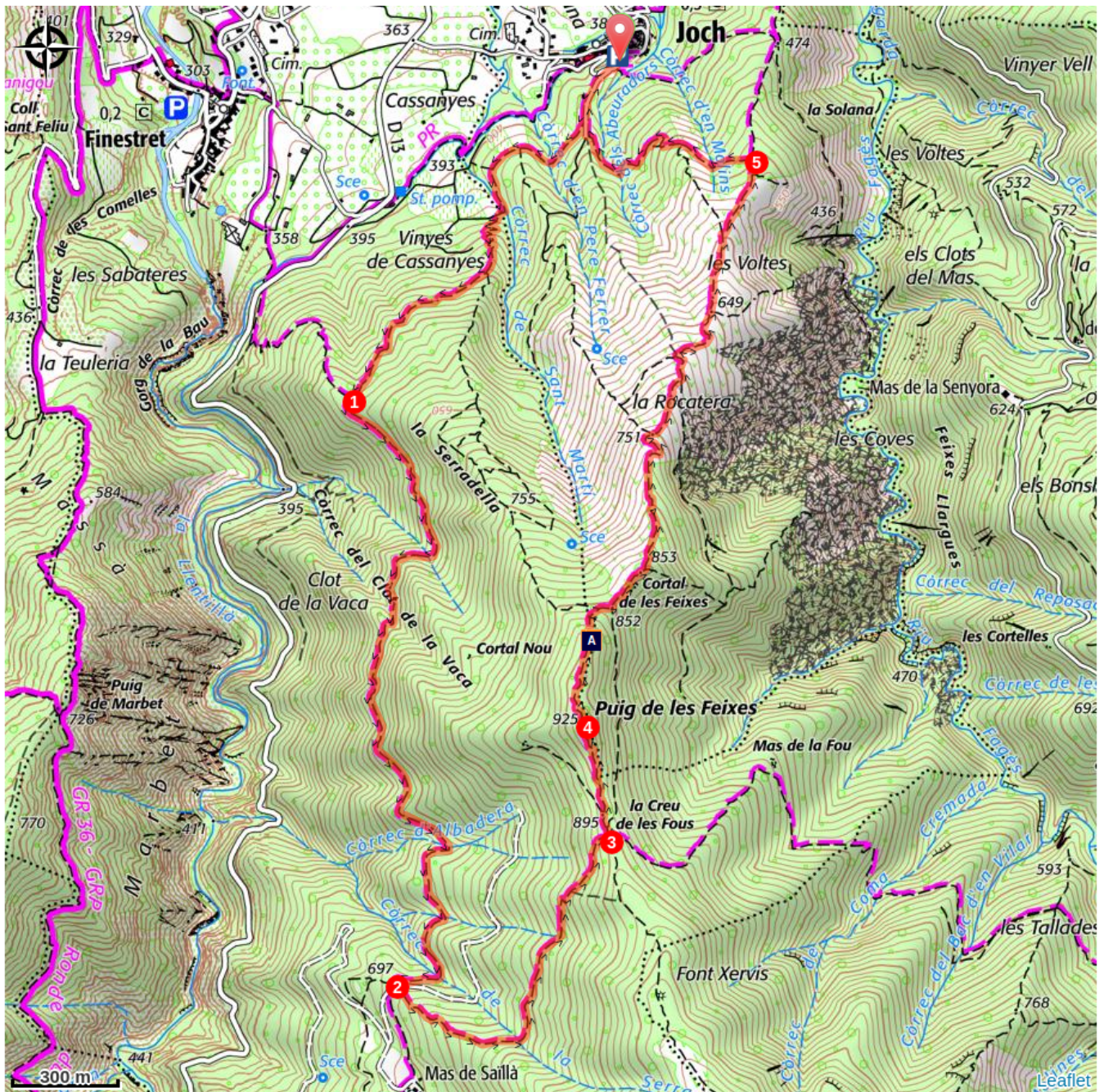


Altitude min 397 m  
Altitude max 921 m

**D - Joch (402 m)** - Depuis le parking, emprunter la piste qui file après le château d'eau jusqu'à une intersection. Prendre le chemin à droite qui descend légèrement, traverser le Còrrec de Sant Marti, et débiter une montée en lacets.

1. **La Serradella (580 m)** - Laisser le sentier à droite qui descend à Finestret et continuer sous couvert des chênes.
2. **Saïlla (697 m)** - Traverser la piste et prendre le sentier qui monte fortement à gauche.
3. **La Creu de les Fous (895 m)** - Continuer sur le sentier en crête main gauche.
4. **Puig de les Feixes (925 m)** - Point culminant de l'itinéraire. Redescendre pour croiser la croix de Joch et continuer la descente.
5. **Les Voltes (550 m)** - Laisser le sentier qui descend vers Rigarda et prendre le sentier main gauche, qui rejoint la première intersection et regagner le point de départ.

# Sur votre route...



 Croix de les Feixes (A)

# Toutes les informations pratiques



## Danger chantier de brulage dirigé

Le brulage dirigé est une pratique traditionnelle d'entretien, de régénération des pâturages et de prévention des incendies utilisant le feu courant en période hivernale (décembre à mars). Mise en œuvre par des équipes spécialisées et dans des conditions optimales de sécurité ces brulages, sont signalés auprès de la mairie 24 h avant et sur site le jour même. Afin de vous éviter de vous retrouver bloqué dans votre cheminement après avoir emprunté un itinéraire, nous vous invitons à cliquer sur le lien ci dessous qui vous indiquera la localisation des brulages prévus d'être réalisés (suivant les conditions météo) dans les 3 prochains jours. [Voir les chantiers de brulage dirigé](#)



## Risque incendie

Attention : l'itinéraire transite dans un massif forestier sensible au risque incendie de forêt. Entre le 1er juillet et le 15 septembre, selon le niveau de risque, la circulation en voiture, à vélo, ou à pied est réglementée. Consulter le site de l'Etat afin de connaître le risque journalier et préparer au mieux votre itinéraire : [Vigilance feux de forêts](#)



## Recommandations

Descente engagée et rocailleuse. Eviter les jours de fortes chaleurs.

Comment venir ?

### Transports

Retrouvez tous les transports en commun liO sur [www.laregion.fr](http://www.laregion.fr)  
Sinon, pensez au covoiturage !

### Accès routier

Depuis la D66, entrer dans Vinça et suivre la D13 jusqu'à Joch.

### Stationnement

Parking du château, Joch.

## ***i* Lieux de renseignement**

Office de tourisme intercommunal  
Conflent Canigó  
10 place de la République, 66500  
Prades

info@tourisme-canigo.com

Tel : +33 (0)4 68 05 41 02

<http://www.tourisme-canigo.com>



## **Source**



Communauté de  
Communes Conflent  
Canigó

<https://www.tourisme-canigou.com/>

# Sur votre route...

---



## Croix de les Feixes (A)

Installée en 2011, il s'agit d'une réplique de la croix du Canigó.  
Crédit : OTI Conflent Canigó