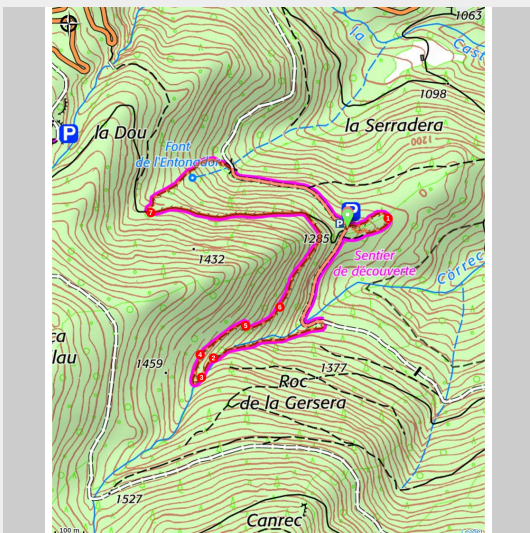
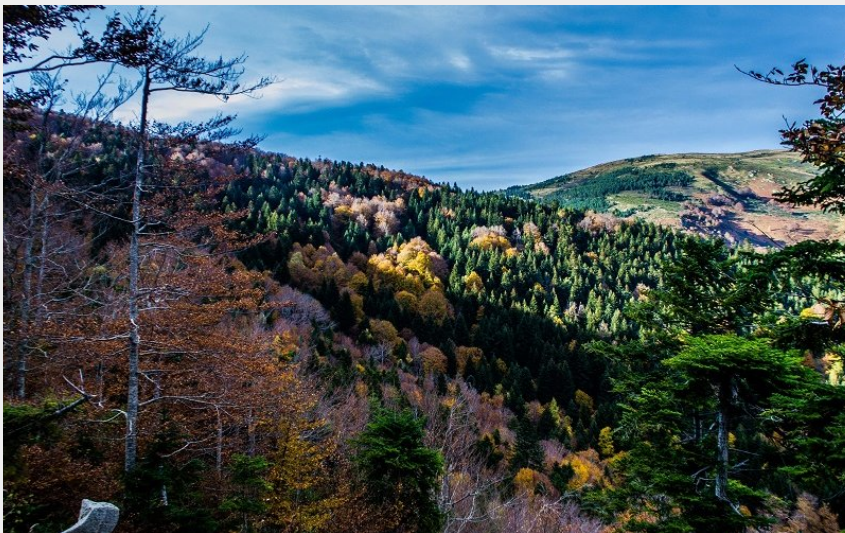


Sentier découverte des 5 sens

Conflent Canigó - Mosset



Vue automnale sur la forêt de Mosset (OTI Conflent Canigó)

Sur les contreforts du Madres, la forêt communale de Mosset se dévoile au travers de sa diversité et des ses influences climatiques.

Occupant les hauts de la vallée de la Castellane, la forêt communale de Mosset subit les influences du climat continental montagnard. Terre propice à l'élevage et à l'exploitation du bois, elle est aussi riche d'une biodiversité faunistique et floristique.

Infos pratiques

Pratique : Rando pédestre

Durée : 2 h 30

Longueur : 3.9 km

Dénivelé positif : 268 m

Difficulté : Facile

Type : Boucle

Thèmes : Balade en famille,
Sentier de découverte

Itinéraire

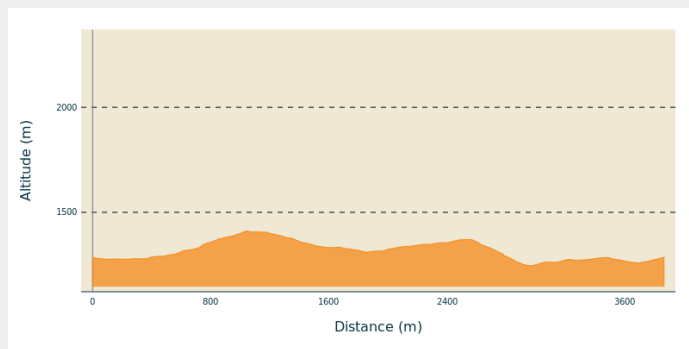
Départ : Parking aménagé, Mosset.

Arrivée : Parking aménagé, Mosset.

Balisage : — PR

Communes : 1. Mosset

Profil altimétrique

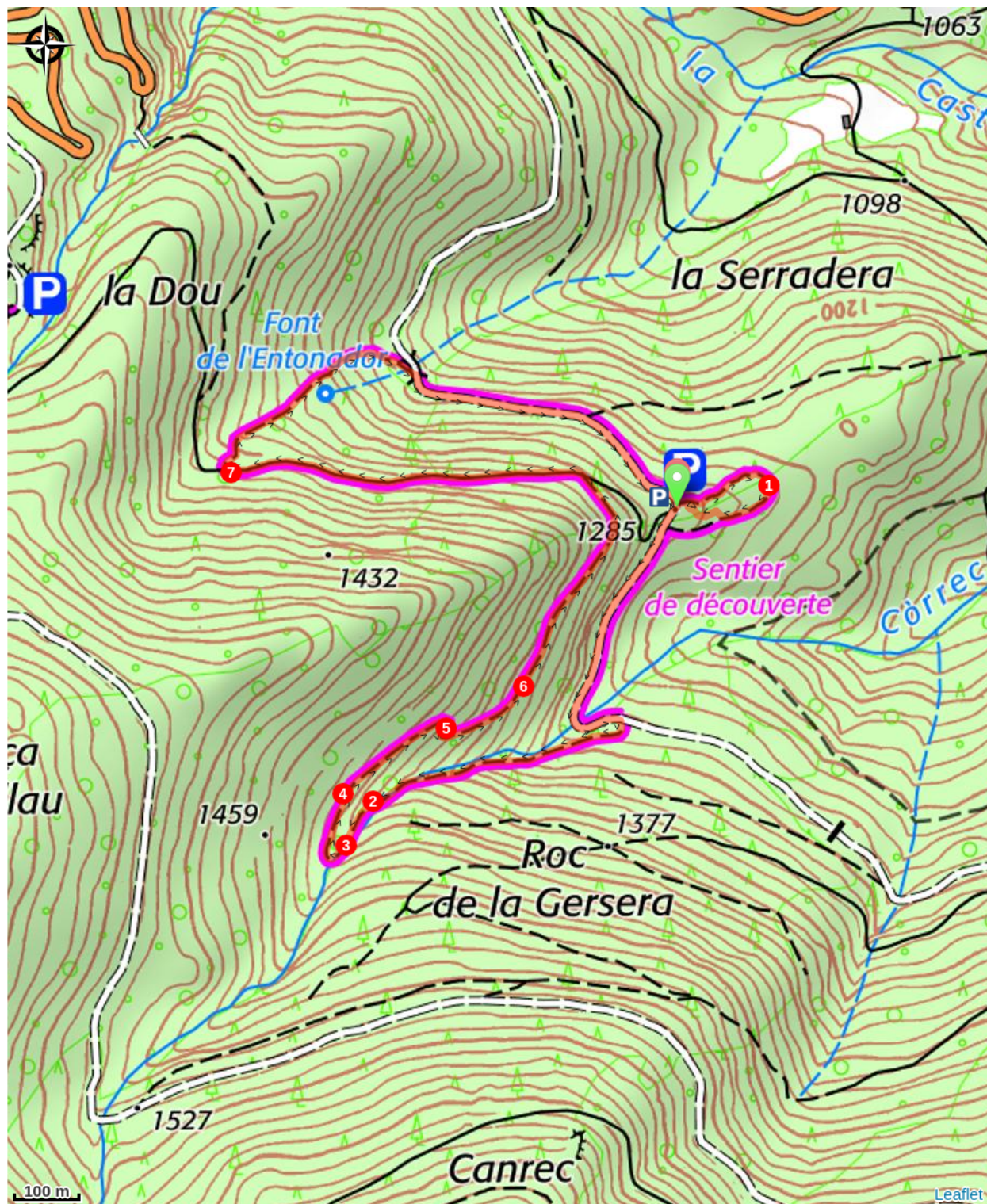


Altitude min 1246 m
Altitude max 1411 m

D - Parking aménagé (1280 m) - Depuis le parking, descendre en contrebas parmi les noisetiers, les gros blocs de granite et les anciennes terrasses cultivées (feixes).

1. La Serradera (1263 m) - Remonter sous les pins sylvestres et revenir au parking. Suivre la piste carrossable à gauche, franchir un petit ruisseau, et après 50 m, bifurquer à droite dans la sapinière.
2. La Roqueta Est (1382m) - Grimper et franchir la passerelle en bois.
3. La Roqueta Est (1411 m) - Bifurquer à droite et avancer à flanc dans la hêtraie.
4. La Roqueta Est (1412 m) - Descendre et revenir sur une tire forestière.
5. La Roqueta Est (1377 m) - Bifurquer à droite sur la piste et avancer à flanc.
6. La Roqueta Est (1343 m) - Couper une tire forestière et déboucher sur une large piste. La remonter à gauche pendant 600 m.
7. La Roqueta Est (1370 m) - A la pancarte, descendre à droite sous les sapins pour découvrir la source de l'Entornador. Descendre le long du ruisseau, pour revenir sur la piste forestière principale. Remonter la piste pour revenir au parking.

Sur votre chemin...



Toutes les infos pratiques



Danger chantier de brulage dirigé

Le brulage dirigé est une pratique traditionnelle d'entretien, de régénération des pâturages et de prévention des incendies utilisant le feu courant en période hivernale (décembre à mars). Mise en œuvre par des équipes spécialisées et dans des conditions optimales de sécurité ces brulages, sont signalés auprès de la mairie 24 h avant et sur site le jour même. Afin de vous éviter de vous retrouver bloqué dans votre cheminement après avoir emprunté un itinéraire, nous vous invitons à cliquer sur le lien ci dessous qui vous indiquera la localisation des brulages prévus d'être réalisés (suivant les conditions météo) dans les 3 prochains jours. [Voir les chantiers de brulage dirigé](#)



Risque incendie

Attention : l'itinéraire transite dans un massif forestier sensible au risque incendie de forêt. Entre le 1er juillet et le 15 septembre, selon le niveau de risque, la circulation en voiture, à vélo, ou à pied est réglementée. Consulter le site de l'Etat afin de connaître le risque journalier et préparer au mieux votre itinéraire : [Vigilance feux de forêts](#)



Recommandations

La piste menant au départ du sentier peut s'avérer impraticable pour les véhicules de tourisme à bas chassis. Privilégier le départ depuis la D 14 (compter 30 minutes supplémentaires aller).

Comment venir ?

Accès routier

Depuis la N116, sortir à Prades sur la D 14 en direction de Molitg-les-Bains. Passer le village de Mosset direction Col de Jau, et après 11 kilomètres, remarquer la piste forestière qui part à gauche (panneau sentier découverte des 5 sens). Poursuivre sur la piste forestière pendant 1,5 km afin de rejoindre le parking.

Stationnement

Parking aménagé, Mosset.

Lieux de renseignement

Office de tourisme intercommunal
Conflent Canigó
10 place de la République, 66500
Prades

info@tourisme-canigou.com

Tel : +33 (0)4 68 05 41 02

<http://www.tourisme-canigou.com>



Source



Communauté de
Communes Conflent
Canigó

<https://www.tourisme-canigou.com/>