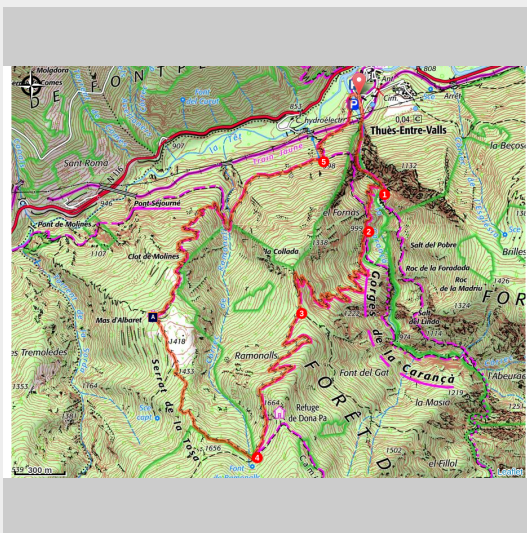


De Dona Pa au Mas d'Albaret

Conflent Canigó - Thuès-entre-Valls



Vue sur la haute vallée de la Têt (OTI Conflent Canigó)

A travers la forêt domaniale de Campilles, l'itinéraire permet la découverte d'un ancien mas, offrant une vue sur la haute vallée de la Têt et le plateau cerdan.

Entre le massif du Canigó et le massif du Puigmal, le massif de la Carança s'élève depuis les gorges jusqu'aux plus hauts sommets du Conflent, offrant à la faune sauvage de grand espaces préservés.

Infos pratiques

Pratique : Rando pédestre

Durée : 5 h

Longueur : 9.1 km

Dénivelé positif : 958 m

Difficulté : Difficile

Type : Boucle

Thèmes : Histoire et patrimoine

Itinéraire

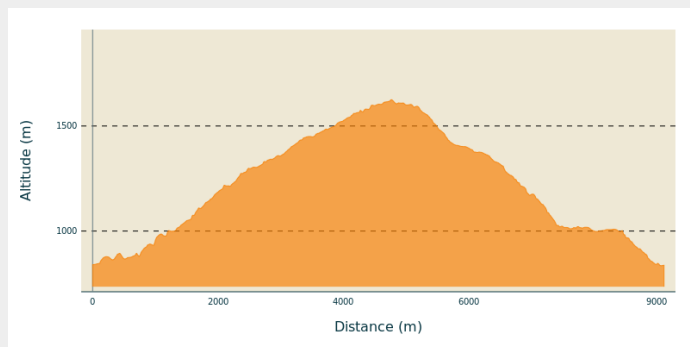
Départ : Parking des Gorges de la Carança, Thuès-entre-Valls.

Arrivée : Parking des Gorges de la Carança, Thuès-entre-Valls.

Balisage : — PR

Communes : 1. Thuès-entre-Valls

Profil altimétrique

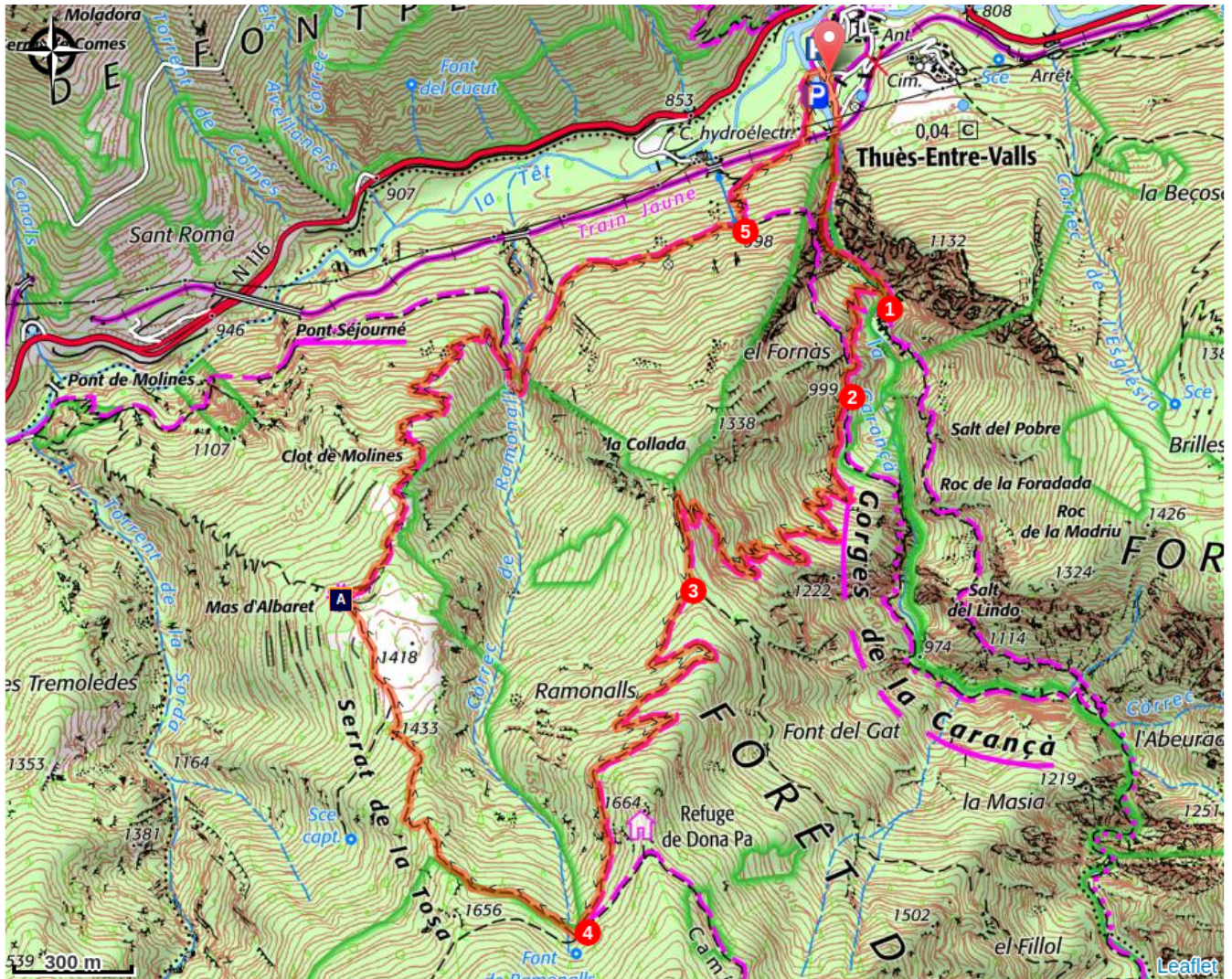


Altitude min 835 m
Altitude max 1625 m

D - Parking des Gorges de la Carança (837 m) - Depuis le parking, partir plein sud et longer le torrent en rive droite.

1. El Roquetar (879 m) - Laisser le sentier qui monte en face et traverser le pont à droite pour commencer l'ascension.
2. El Fornàs (999m) - Emprunter le sentier main droite qui monte en lacets dans la forêt.
3. Ramonalls (1385 m) - Ignorer le chemin main gauche et continuer en face dans la forêt.
4. Donapà (1615 m) - Bifurquer sur la gauche avant de redescendre vers un replat et le Mas d'Albaret. Poursuivre la descente jusqu'au Còrrec de Ramonalls et poursuivre main droite.
5. Les Costes d'Ença (998 m) - Descendre main gauche en lacets jusqu'au parking.

Sur votre chemin...



 Mas d'Albaret (A)

Toutes les infos pratiques



Risque incendie

Attention : l'itinéraire transite dans un massif forestier sensible au risque incendie de forêt. Entre le 1er juillet et le 15 septembre, selon le niveau de risque, la circulation en voiture, à vélo, ou à pied est réglementée. Consulter le site de l'Etat afin de connaître le risque journalier et préparer au mieux votre itinéraire :

[Vigilance feux de forêts](#)



Recommandations

Descente engagée et pierreuse.

Comment venir ?

Transports

Retrouvez tous les transports en commun liO, dont le Train Jaune, sur www.laregion.fr
Sinon, pensez au covoiturage !

Accès routier

Depuis la D66, traverser le village jusqu'au parking.

Stationnement

Parking des Gorges de la Carança, Thuès-entre-Valls.

i Lieux de renseignement

Office de tourisme intercommunal
Conflent Canigó
10 place de la République, 66500
Prades

info@tourisme-canigou.com

Tel : +33 (0)4 68 05 41 02

<http://www.tourisme-canigou.com>



Source



Communauté de
Communes Conflent
Canigó

<https://www.tourisme-canigou.com/>

Sur votre chemin...



Mas d'Albaret (A)

C'est en 952 qu'apparaissent pour la première fois dans un document les villages de Trèsballs et de Thuès, avec le mas de l'Albaret. Les trois lieux sont cités dans un document indiquant les possessions de l'abbaye Saint-Michel de Cuxa. Albaret était un gros mas regroupant plusieurs familles dans la forêt de Campilles, beaucoup plus loin dans la vallée de la Carança. Il disparaîtra assez rapidement aux cours du XIIe ou XIIIe siècle. Crédit photo : OTI Conflent Canigó